

#### 4. แผนการดำเนินการตามมาตรการป้องกันและแก้ไขผลกระทบสิ่งแวดล้อมและมาตรการติดตามตรวจสอบคุณภาพสิ่งแวดล้อมตามที่ระบุไว้ในรายงานการวิเคราะห์ผลกระทบสิ่งแวดล้อม

ในการดำเนินการตามมาตรการป้องกันและแก้ไขผลกระทบสิ่งแวดล้อม และมาตรการติดตามตรวจสอบคุณภาพสิ่งแวดล้อม ตามที่ระบุไว้ในรายงานการวิเคราะห์สิ่งแวดล้อมระยะเปิดดำเนินการ ดังนั้น การนำเสนอรายงานฯ ในครั้งนี้ บริษัท วิมน์คอนซ์ จำกัด เป็นผู้จัดทำรายงานผลการปฏิบัติตามมาตรการป้องกันและแก้ไขผลกระทบสิ่งแวดล้อมและ มาตรการติดตามตรวจสอบผลกระทบสิ่งแวดล้อม ในระยะเปิดดำเนินการ โดยในครั้งนี้ได้ดำเนินการเก็บน้ำตัวอย่างเพื่อนำมาวิเคราะห์ในเดือน ตุลาคม ถึง ธันวาคม 2567 ผลการวิเคราะห์ในรายงานฉบับ เดือน ตุลาคม ถึง ธันวาคม 2567

#### มาตรการติดตามตรวจสอบผลกระทบสิ่งแวดล้อมในระยะเปิดดำเนินการได้กำหนดให้มีการตรวจสอบคุณภาพน้ำทั้งดั่งรายละเอียดต่อไปนี้

1. การติดตามตรวจสอบคุณภาพน้ำทั้งก่อนและหลังออกจากระบบบำบัดน้ำเสียกำหนดพารามิเตอร์ไว้ ดังตารางที่ 1

ตารางที่ 1 พารามิเตอร์ตรวจวิเคราะห์คุณภาพน้ำทั้ง

บริเวณที่ตรวจสอบ	พารามิเตอร์ที่ใช้ตรวจสอบ	ความถี่ในการตรวจสอบ
บ่อกักน้ำก่อนเข้าระบบบำบัดน้ำเสีย และ บ่อดำรงคุณภาพน้ำทั้ง	pH	เดือนละ 1 ครั้ง
	BOD	เดือนละ 1 ครั้ง
	SS	เดือนละ 1 ครั้ง
	Oil&Grease	เดือนละ 1 ครั้ง
	TKN	เดือนละ 1 ครั้ง
	Sulfide	เดือนละ 1 ครั้ง
	TDS	เดือนละ 1 ครั้ง
	Settleable Solids	เดือนละ 1 ครั้ง
	Total Coliform Bacteria	เดือนละ 1 ครั้ง

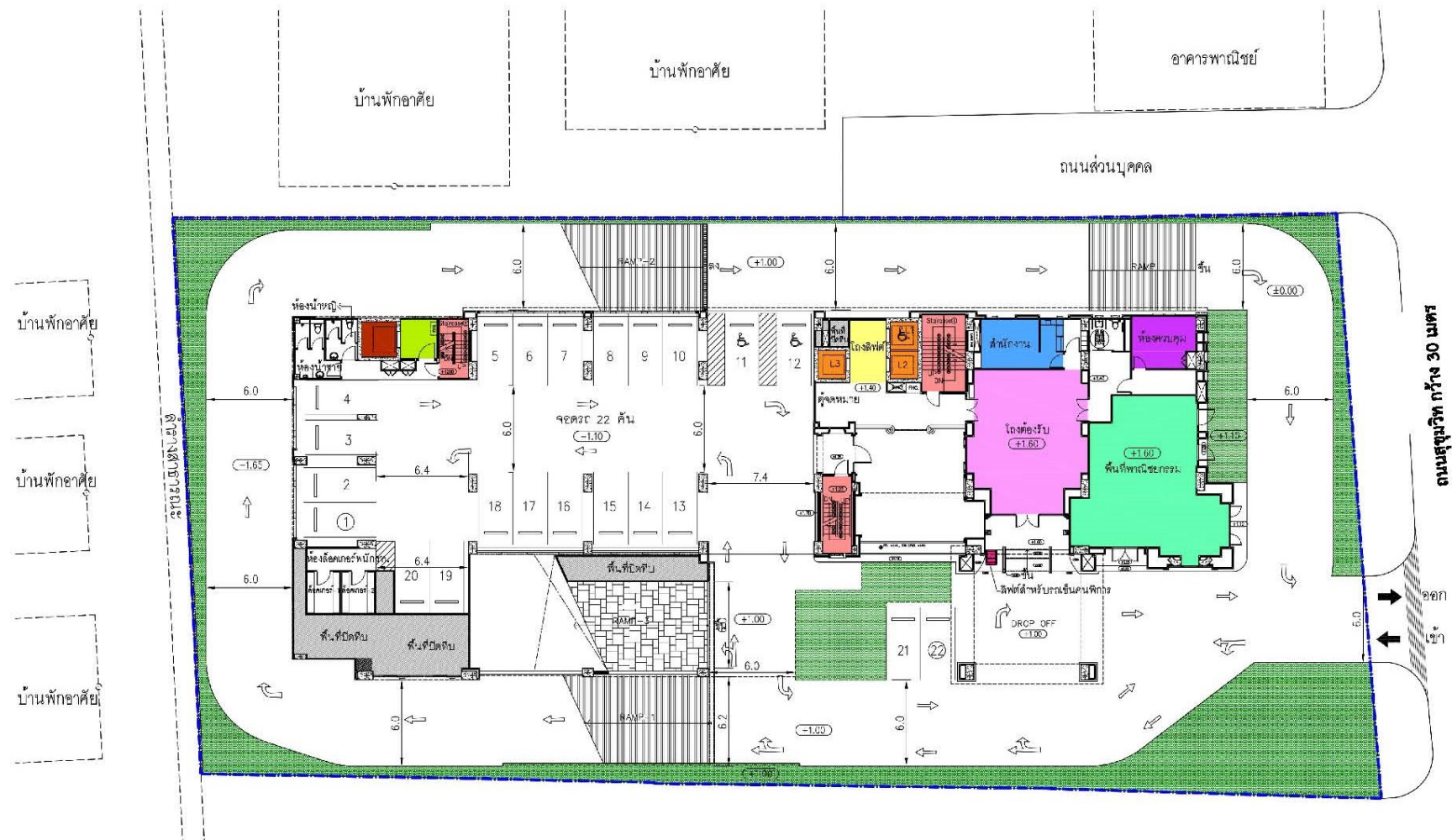
ซึ่งทางโครงการได้ดำเนินการ เก็บตัวอย่างน้ำทั้ง โดยบริษัท วิมน์คอนซ์ จำกัด และ ตรวจวิเคราะห์คุณภาพน้ำโดยห้องปฏิบัติการบริษัทเอ็นไวรอนเม้นท์แอนด์ แลบลอราทอรี จำกัดเป็นผู้วิเคราะห์คุณภาพน้ำทั้งที่ได้ตรวจวัดผ่านมาแล้ว เดือน ตุลาคม ถึง ธันวาคม 2567 ทาง บริษัท วิมน์คอนซ์ จำกัด เป็นผู้รวบรวมและจัดทำรายงานผลการดำเนินการตามมาตรการป้องกันและแก้ไขผลกระทบสิ่งแวดล้อมและมาตรการติดตามตรวจสอบผลกระทบสิ่งแวดล้อมได้รวบรวมผลและสรุปผลการวิเคราะห์คุณภาพน้ำดังกล่าวและเปรียบเทียบกับคุณภาพน้ำทั้งในการตรวจทดสอบกับค่ามาตรฐานคุณภาพน้ำทั้งอาคาร ข.

## 2.การติดตามตรวจสอบคุณภาพน้ำสระว่ายน้ำของโครงการ กำหนดพารามิเตอร์ไว้ดัง ตารางที่ 2

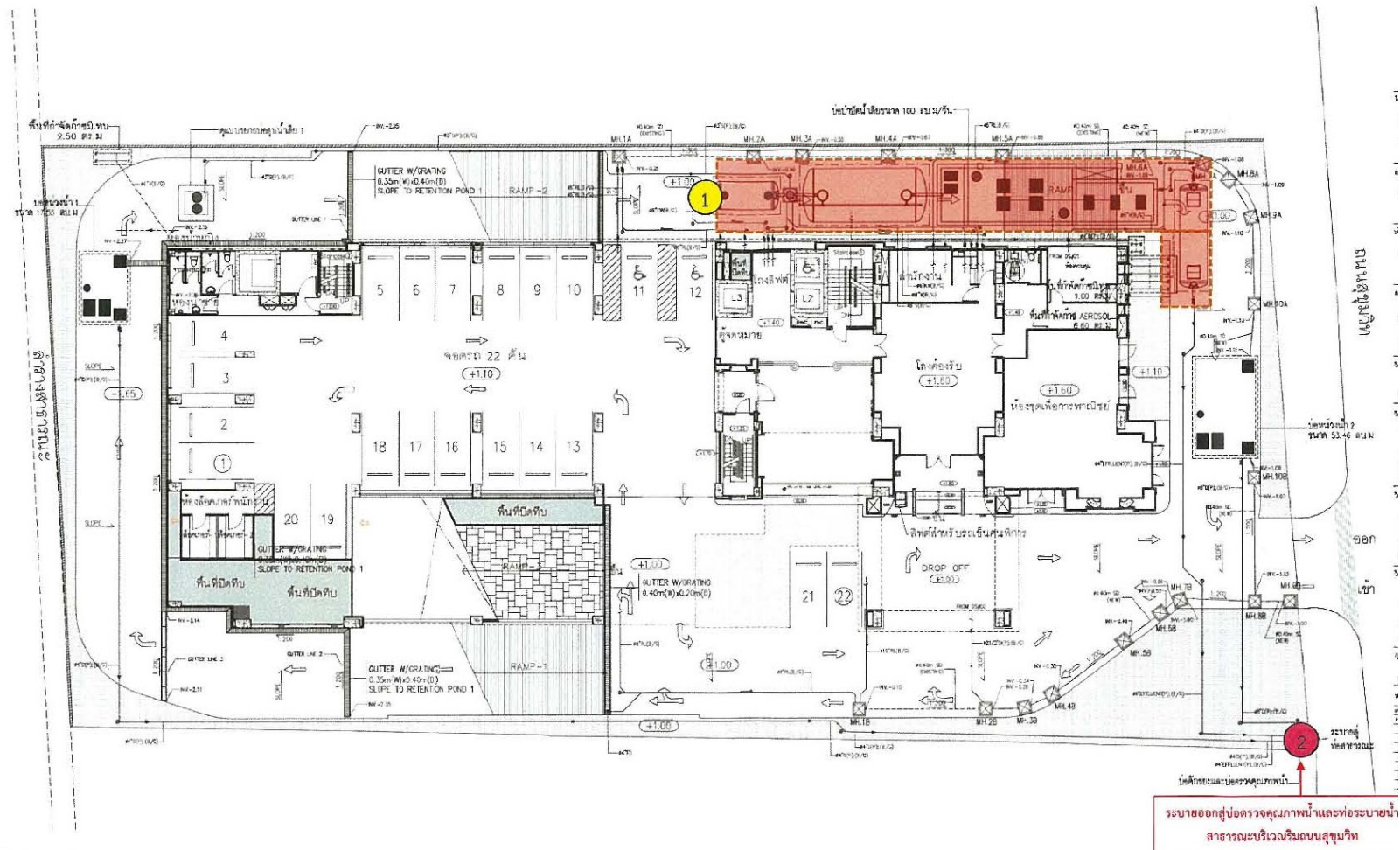
ตารางที่ 2 พารามิเตอร์วิเคราะห์คุณภาพน้ำสระว่ายน้ำ

บริเวณที่ตรวจสอบ	พารามิเตอร์	ความถี่
สระว่ายน้ำ (ที่ผิวน้ำ และกึ่งกลางความลึกน้ำ)	pH	เดือนละ 1 ครั้ง
	Free Chlorine	เดือนละ 1 ครั้ง
	E.Coli	เดือนละ 1 ครั้ง
	Total Coliform Bacteria	เดือนละ 1 ครั้ง
	Fecal Coliform Bacteria	เดือนละ 1 ครั้ง

ซึ่งทางโครงการได้ดำเนินการ เก็บตัวอย่างน้ำทิ้ง โดยบริษัท วิมน์คอนซ์ จำกัด และ ตรวจวิเคราะห์คุณภาพน้ำโดยห้องปฏิบัติการบริษัทเอ็นไวรอนमेंท์แอนด์ แลบอลาทอรี จำกัดเป็นผู้วิเคราะห์คุณภาพน้ำทิ้งที่ได้ตรวจวัดผ่านมาแล้ว เดือน ตุลาคม ถึง ธันวาคม 2567 ทาง บริษัท วิมน์คอนซ์ จำกัด เป็นผู้รวบรวมและจัดทำรายงานผลการดำเนินการตามมาตรการป้องกันและแก้ไขผลกระทบสิ่งแวดล้อมและมาตรการติดตามตรวจสอบผลกระทบสิ่งแวดล้อมได้รวบรวมผลและสรุปผลการวิเคราะห์คุณภาพน้ำดังกล่าวและเปรียบเทียบคุณภาพน้ำตามคำแนะนำของคณะกรรมการสาธารณสุข ฉบับที่ 1/2550 เรื่องการควบคุมการประกอบกิจการสระว่ายน้ำหรือกิจการอื่น ๆ ในทำนองเดียวกัน (20 มกราคม 2560)

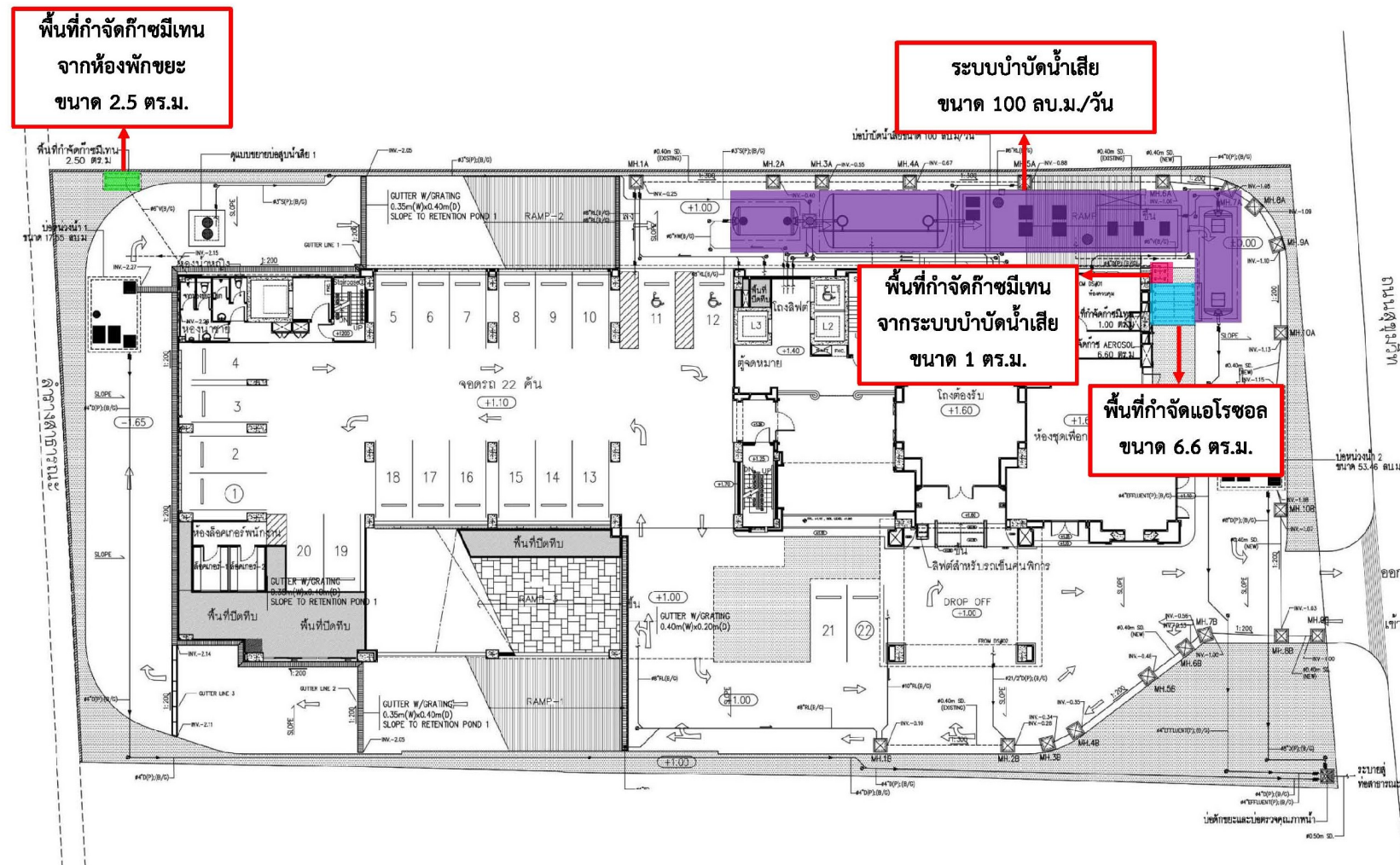


ภาพที่ 3 ผังบริเวณของโครงการ



ภาพที่ 4 ผังระบบระบายน้ำและน้ำฝน





ภาพที่ 5 ผังระบบบำบัดน้ำเสีย